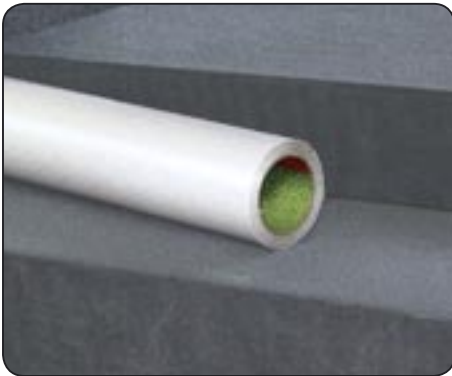


VERARBEITUNGSVORSCHRIFT

D-TACK Step-FLOOR

Verklebt geeignete Textil-/CV-Beläge sicher und dauerhaft auf Treppen



Produktbeschreibung:

D-TACK Step-FLOOR wurde für die sichere und dauerhafte Verklebung von geeigneten Textil-/CV-Belägen auf Treppen entwickelt. Aufgrund der hervorragenden Weichmacherbeständigkeit ist D-TACK Step-FLOOR auch für die Verklebung von CV-Belägen geeignet.

Vorbereitung:

Der Untergrund muss den jeweils gültigen Landesnormen (DIN, EN, OE, SIA, etc.) entsprechen.

Beide Fügepartner müssen frei sein von: Staub, Öl, Trennmitteln (z.B. Reinigungsmittelrückständen, Silikon usw.) sowie anderen Verunreinigungen, die klebstoffabweisend wirken. Gegebenenfalls ist der Untergrund zu grundieren.

Die Untergründe und Beläge sind in jedem Fall vom Verarbeiter vor Ort auf ihre Haftfähigkeit zu prüfen. Außerdem ist darauf zu achten, dass die Beläge keinem Schrupf-/ Dehnungsverhalten unterliegen.

Der Neubelag darf keine Eigenspannung besitzen und muss sich der Treppenform gut anpassen.

Die Verarbeitungstemperatur sollte mindestens 15°C betragen (Untergrund, Belag und D-TACK Step-FLOOR).

Verarbeitung:

D-TACK Step-FLOOR wird vollflächig auf Tritt- und Setzstufe aufgetragen und gut angerieben. Durch das Trennpapier auf dem Klebeband bleibt die Treppe jederzeit begehbar. Es ist darauf zu achten, dass keine Zwischenräume entstehen. Bei CV-Belägen sind Überlappungen des Klebebandes zu vermeiden, da es sich durch den Belag abzeichnen kann.

Die Verklebung beginnt mit der obersten Trittstufe. Ziehen Sie die ersten 5 cm vom Trennpapier zurück und legen Sie den schon zugeschnittenen Belag in das Step-FLOOR. Schlagen Sie den Belag mit einem Gummihammer an. Dadurch ist der Belag fixiert und kann nicht mehr verrutschen.

Stufen ohne „Nase“

Das restliche Trennpapier wird nun bis zur nächsten Trittstufe komplett abgezogen. Bevor Sie den Belag in das Step-FLOOR einlegen, muss der Kantenbereich mit Kontaktklebstoff verstärkt werden. Anstelle von Kontaktklebstoff kann auch ein Kantenprofil zur Verstärkung auf den Belag angeschraubt werden. Nach dem Ablüften des Kontaktklebers wird der Belag wellen- und spannungsfrei in das Step-FLOOR eingelegt und mit dem Gummihammer angeschlagen. Beim Übergang zur nächsten Trittstufe wird der Belag in der Ecke abgeschnitten.

Die nächsten Stufen in der gleichen Art und Weise verkleben.

Stufen mit „Nase“

Das Trennpapier wird nun bis unter der „Nase“ abgezogen. Den ganzen Nasenbereich mit Kontaktklebstoff einstreichen und ablüften lassen. Jetzt den Belag wellen- und spannungsfrei um die „Nase“ kleben, anschlagen und in der Ecke abschneiden. Anschließend ziehen Sie ca. 5 cm vom Trennpapier unter der „Nase“ (Setzstufe) zurück und legen den Belag

ein. Das restliche Trennpapier entfernen, den Belag wellen- und spannungsfrei einlegen. Gut anklopfen.

Die nächsten Stufen in der gleichen Art und Weise verkleben.

Mit zunehmender Verklebungsdauer erhöht sich die Endfestigkeit.

Hinweis:

Um beim Zuschneiden eine Verklebung der Messerklinge zu vermeiden, ist ein Anfeuchten der Klinge sinnvoll.

Wiederaufnahme:

D-TACK Step-FLOOR ist nicht rückstandsfrei entfernbar! Daher nicht auf Nutzböden verwenden, wenn der Urzustand wiederhergestellt werden soll.

Gewährleistung:

D-TACK Klebeband GmbH gibt eine Gewährleistung von 10 Jahren auf die in der Verarbeitungsvorschrift zugesicherten technischen Eigenschaften des Produkts D-TACK Step-FLOOR.

Arbeiten Sie generell nach dieser Verarbeitungsvorschrift, um eine dauerhafte und sichere Verklebung zu erreichen.

Auch die Verarbeitungsrichtlinien des Belagherstellers sind zu beachten.

Die Gewährleistung ist ausgeschlossen, wenn:

- eine von der Verarbeitungsvorschrift abweichende Nutzung oder Verarbeitung vorliegt.
- ungewöhnliche Einflüsse, insbesondere chemischer oder mechanischer Art, auf das Produkt einwirken.
- der Bodenbelag unter Zug oder Spannung verlegt wurde.
- Feuchtigkeit auf D-TACK Step-FLOOR einwirkt.
- Aufgrund der Vielzahl von Materialien und Untergründen sind vom Verarbeiter vor Ort stets Probeverklebungen durchzuführen.

Lagerfähigkeit:

12 Monate bei sachgemäßer Lagerung im ungeöffneten Originalkarton.

Achtung:

D-TACK Step-FLOOR immer auf das mitgelieferte Trennpapier legen, um Untergrund und Klebeband zu schützen!

Verpackungseinheiten:

Art.-Nr.	Breite x Länge	Ro/Kart	Kart/Pal
131550	500mm x 15m	6	24

Auf Wunsch sind auch andere Längen oder Breiten lieferbar.

Bei Fragen steht Ihnen unsere Anwendungstechnik gerne telefonisch zur Verfügung.

Eigenschaften:

- ➔ Frei von Wohngiften (lösemittel-, chlor-, und formaldehydfrei)
- ➔ Treppenhaus bleibt jederzeit begehbar
- ➔ Aggressiv klebend
- ➔ Weichmacherbeständig
- ➔ Alterungsbeständig (Versprödet nicht, trocknet nicht aus)
- ➔ Keine Ablüftzeiten

Geeignete Untergründe:

- ➔ Spachtelmasse (grundiert)
- ➔ Beton (grundiert)
- ➔ Holz
- ➔ Metall
- ➔ Keramik
- ➔ Steinfliesen
- ➔ PVC-Belag

Geeignete Bodenbeläge:

- ➔ Schaumrücken
- ➔ Synthetischer Zweitrücken
- ➔ CV-Beläge

Bitte beachten Sie die Verlegehinweise des jeweiligen Belagherstellers.

Diese Verarbeitungsvorschrift entspricht dem derzeitigen Wissensstand. Ergänzungen, bedingt durch neue Erkenntnisse oder Entwicklungen, können jederzeit ohne Vorankündigung erfolgen. Mit dem Erscheinen dieser Verarbeitungsvorschrift werden alle früheren Ausgaben ungültig. Stand: 2009/03

